

EXÀMENS OFICIALS

La presentació a exàmens oficials **D'IDIOMES** serveix per certificar el nivell de coneixements específics respecte de la llengua i n'acredita les competències a qualsevol lloc del món.

Els cursos per presentació a exàmens oficials a daVinci són des de 60h a 120h. S'estructuren en funció dels continguts i de les pautes de les diferents institucions.

Podeu trobar informació directa de les convocatòries d'exàmens, temaris i preus als enllaços següents:

Tots els idiomes a L'Escola Oficial d'Idiomes: www.eoibd.es

I a les entitats de reconeixement internacional

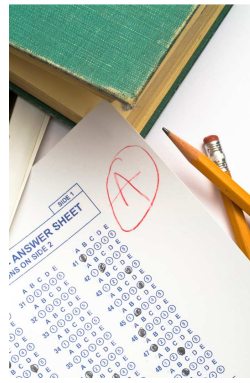
Anglès www.britishcouncil.org/spain-exams-barcelona.htm

Alemanys www.goethe.de/ins/es/bar/deindex.ht

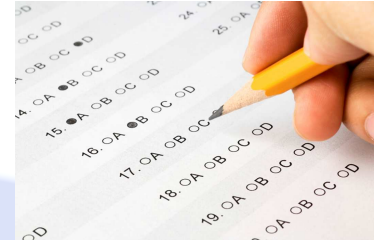
Francès www.institutfrances.com.

Català www20.gencat.cat/portal/site/Llengcat/menuitem.

Castellà www.cervantes.es



Un Certificat Oficial et pot convalidar estudis, millorar el currículum vitae o permetre't l'accés a un bon lloc de treball.



Si has cursat català a l'escola reglada pot ser que el tinguis convalidat. Consulta-ho **a l'aula virtual**.

LA PROPOSTA de daVINCI per PREPARACIÓ de FIRST

✓ **LA NOSTRA PROPOSTA**

Per assolir el nivell UPPER 2 / PREPARACIÓ A EXAMEN 2 et proposem 120 hores de classe abans d'anar a l'examen. **Les convocatòries són al desembre, març i juny.**

Fes una previsió segons les teves perspectives i necessitats per triar l'opció de classes idònia i que la data d'examen no interfereixi amb altres activitats. **Els professors t'assessoraran sobre els avantatges i inconvenients de cada itinerari.**

✓ **EL TEU COMPROMÍS**

1. **Tria UN itinerari:**

	Juliol	Setembre	Octubre	Novembre	Desembre	Gener	Febrer	Març	Abril	Maig	Juny
1	60	60h > 4,5 h./set		EXAMEN							
2	60	60h > 3 h. /set					EXAMEN				
3		120h > 5 h. / set			EXAMEN						
4		60h > 3 h. / set					60 h > 5 h. /set		EXAMEN		
5		120h > 3 h. / set				EXAMEN					

Els grups es formaran a partir de cinc alumnes. No pots canviar d'itinerari sense una bona raó. Si s'accepta el canvi, t'hauràs d'incorporar a un altre grup que ja estigui en marxa acceptant els altres acords d'horaris i preus.

- Assistència obligatòria al 80 % de les classes i activa (amb el material i ganes). Signaràs full d'assistència.**
- Lliurament d'exercicis obligatoris al 95 %.** Tindràs el resultat de tots els tests per controlar el teu progrés. Els tests i els *writings* es faran principalment a casa (deures) i es corregiran a classe.
Mínims: 3 Informal letters - 6 Formal letters - 2 Stories - 2 Articles - 2 Discursive compositions - 2 Reports
- Els llibres:** Language Practice - Ed. Macmillan - Llibre de preparació a First - Pendent de nova edició – És obligatori que els portis a classe. Te'ls pots comprar o encarregar-los a secretaria. Sempre aconsellem el reciclatge de llibres però en aquest cas no és massa adient perquè els exercicis són individuals.
- L'examen:** La matriculació es fa a British Council aproximadament tres mesos abans de l'examen. Les taxes són independents del preu del curs, vénen fixades per ells i es paguen en el moment de la tramitació. A secretaria et facilitarem els tràmits.
- Les condicions:** El fet d'inscriure't suposa l'acceptació de les normes del centre. Cada itinerari té unes condicions de pagament específiques. Consulta-ho a secretaria.

UN CONSELL
Mira pel·lícules en V.O. Hi ha molts programes de TV en dual, aprofita-ho; llegeix diaris, revistes o llibres en anglès (a daVinci 2 tenim un racó de lectura) i informa't dels temes d'actualitat per poder opinar quan facis l'*speaking*.

Exámenes en el Marco de ALTE:

Idioma	A1 ALTE ACCESO	A2 ALTE 1	B1 ALTE 2	B2 ALTE 3	C1 ALTE 4	C2 ALTE 5
Català		Certificat de nivell bàsic de català	Certificat de nivell elemental de català	Certificat de nivell intermedi de català	Certificat de nivell suficiència de català	Certificat de nivell superior de català
Dansk		Prøve i Dansk 1	Prøve i Dansk 2	Prøve i Dansk 3	Studieprøven	--
Deutsch	Start Deutsch 1	Start Deutsch 2	Zertifikat Deutsch (ZD)	--	Zentrale Mittelstufenprüfung (ZMP)	Zentrale Oberstufenprüfung (ZOP) Kleines Deutsches Sprachdiplom (KDS)
English		Key English Test (KET)	Preliminary English Test (PET)	First Certificate in English (FCE)	Certificate in Advanced English (CAE)	Certificate of Proficiency in English (CPE)
Español		--	Diploma de Español (Nivel Inicial)	Diploma de Español (Nivel Intermedio)	--	Diploma de Español (Nivel Superior)
Euskara		--	--	--	Euskararen Gaitasun Agiria (EGA)	--
Français	Diplôme d'Études en Langue Française DELF / A1 (CIEP)	Certificat d'Études de Français Pratique 1 (CEFP1) (AF) Diplôme d'Études en Langue Française DELF / A2 (CIEP)	Certificat d'Études de Français Pratique 2 (CEFP2) (AF) Diplôme d'Études en Langue Française DELF / B1 (CIEP)	Diplôme de Langue Française (DL) (AF) Diplôme d'Études en Langue Française DELF / B2 (CIEP)	Diplôme Supérieur d'Études Françaises Modernes (DS) (AF) Diplôme Approfondi de Langue Française DALF / C1 (CIEP)	Diplôme de Hautes Études Françaises (DHEF) (AF) Diplôme Approfondi de Langue Française DALF / C2 (CIEP)
Ελληνικά		--	Βεβαίωση Ελληνικόμορφος: Επίπεδο Βασικό Νέοσσι Ελληνισμίας: Επίπεδο Βασικό	Βεβαίωση Ελληνικόμορφος: Επίπεδο Επάρκειας	--	--
Italiano		Certificato di Conoscenza della Lingua Italiana, Livello 1 (CELI 1)	Certificato di Conoscenza della Lingua Italiana, Livello 2 (CELI 2)	Certificato di Conoscenza della Lingua Italiana, Livello 3 (CELI 3)	Certificato di Conoscenza della Lingua Italiana, Livello 4 (CELI 4)	Certificato di Conoscenza della Lingua Italiana, Livello 5 (CELI 5)
Lëtzebuergesch		Zertifikat Lëtzebuergesch als Friemsprooch (ZLaF)	Éischten Diplom Lëtzebuergesch als Friemsprooch (1DLaF)	Zweeten Diplom Lëtzebuergesch als Friemsprooch (2DLaF)	--	Ieweschten Diplom Lëtzebuergesch (IDL)
Nederlands		Profiel Toetsische en Informele Taalvaardigheid (PTIT); (CNaVT)	Profiel Maatschappelijke Taalvaardigheid (PMT); (CNaVT)	Profiel Professionele Taalvaardigheid (PPT); (CNaVT)	Staatsexamen Nederlands als Tweede Taal, Examen I (NT2-I); (CITO)	Staatsexamen Nederlands als Tweede Taal, Examen II (NT2-II); (CITO)
Norsk		--	Språkprøven i norsk for voksne innvandrere	--	Test i norsk for fremmedspråklige Høyere nivå	--
Português		Certificado Inicial de Português Língua Estrangeira (CIPLE)	Diploma Elementar de Português Língua Estrangeira (DEPLE)	Diploma Intermedió de Português Língua Estrangeira (DIPLE)	Diploma Avançado de Português Língua Estrangeira (DAPLE)	Diploma Universitário de Português Língua Estrangeira (DUPLE)
Suomi		Suomen kieli, perustaso 1	Suomen kieli, perustaso 2-3, keskitaso 3	Suomen kieli, keskitaso 4-5, ylin taso 5	Suomen kieli, ylin taso 6	Suomen kieli, ylin taso 7-8
Svenska		--	SI-prövet	--	Test in Swedish for University Studies (TISUS)	--